

Desde la conquista castellana las islas han mantenido unas relaciones fluidas y regulares con África. Los intercambios han sido constantes a lo largo de la Historia; esclavitud, corsarismo y colonialismo han formado parte de ese vínculo. El archipiélago se ha convertido en una de las puertas principales de entrada africana a la Unión Europea y lugar de asentamiento de personas.

Representaciones de africanos, fortalezas que se distinguieron en los ataques corsarios berberiscos, material procedente de las colonias, máscaras y arte africano, representaciones canarias sobre África, centros de documentación y audiovisuales, registros cartográficos sobre el continente, forman parte del material relacionado con África ubicado en las islas, hasta tal punto que podemos afirmar que es la comunidad más rica de España en este tipo de elementos.

En Lanzarote el patrimonio relacionado con este continente permite la constitución de una ruta temática: Arrecife, Haría, Arrieta, Cueva de Los Verdes, San Bartolome, Tegui, Tahíche, Fiquinino, El Mojón, Yuco, Playa Blanca, Uga y La Geria. Entre los tesoros de imprescindible visita destacamos los castillos de San Gabriel, Guanapay y Las Coloradas, la cerámica de El Mojón, las monedas halladas en la Cueva de Los Verdes, los recuerdos de pesca de Morro Angelito, el cuadro de Ánimas de la iglesia de San Bartolomé, la Virgen de Guadalupe, el callejón de La Sangre y los Diabletes de Tegui, Fiquinino, los Santiago Matamoros de Tahíche y La Geria, la ermita de San Martín de Porres de Playa Blanca y la virgen de Nuestra Señora de Regla de Yuco.

# PATRIMONIO AFRICANO EN CANARIAS LANZAROTE

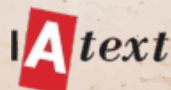


REALIZADO CON FONDOS PARA INVESTIGACIÓN DE:

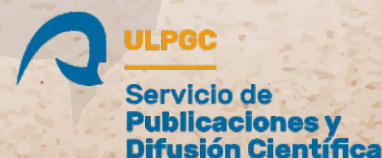


## AUTORES

- Germán Santana Pérez  
(german.santana@ulpgc.es)  
Orcid: 0000-0001-9101-9193
- Claudio Moreno-Medina  
(claudio.moreno@ulpgc.es)  
Orcid: 0000-0002-3067-5696
- Juan Manuel Parreño-Castellano  
(juan.parreno@ulpgc.es)  
Orcid: 0000-0002-1082-456X



www.patrimonioafricanocanarias.com  
DOI: <http://doi.org/10.20420/PAC/2022.516>

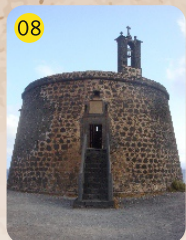




Santiago Matamoros



San Martin de Porres



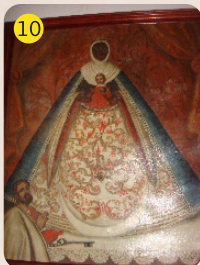
Torre de Las Coloradas



Cueva de los Verdes



Cayuco de Senegal



Nuestra Señora de Regla



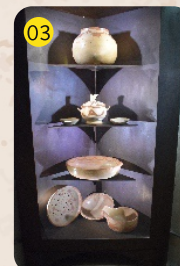
Casa china



Restos de Fiquineo



Nuestra Señora de Guadalupe



Cerámica de El Mojón



Santiago Matamoros



Nuestra Señora del Carmen



Cuadro de Ánimas



Castillo de San Gabriel

0 5 km

# PATRIMONIO AFRICANO EN CANARIAS LANZAROTE